

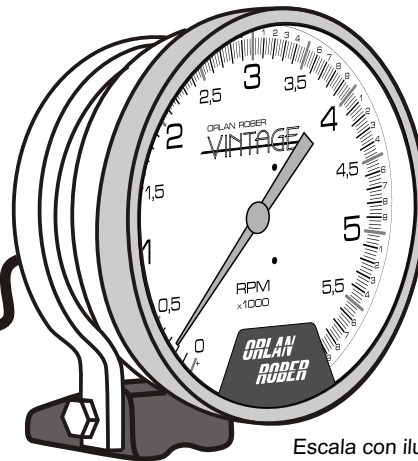
INSTRUCCIONES DE INSTALACION

Tacómetros línea Regularidad

Modelos: 1232 P 60 R (motores nafteros)

1. Conexión:

Negro (negativo batería)
Rojo (+12Vcc llave contacto)
Verde (señal *)



* Negativo de bobina en encendido convencional.

Escala con iluminación permanente (LED bajo consumo)

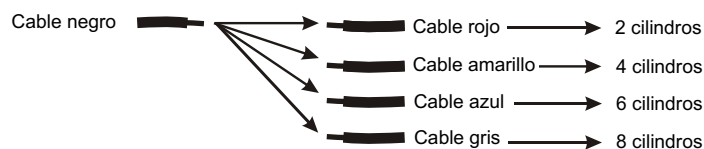
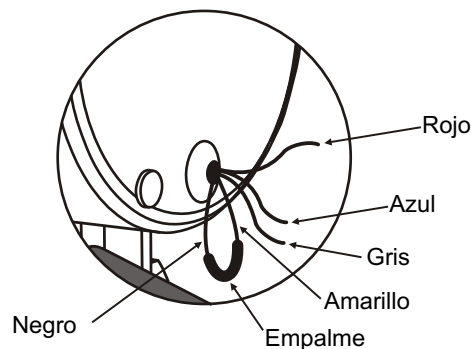
RECOMENDACIONES:

- Utilizar cables de bujía antiparasitarios para evitar posibles interferencias en el instrumento.
- En caso de que el tacómetro sea instalado en un vehículo con inyección, se recomienda consultar con personal especializado (agencia o taller de instalación) el lugar correcto para la toma de la señal y número de cilindros a seleccionar.

2. Selección de número de cilindros:

Este tacómetro está prefijado de fábrica para funcionar en 4 cilindros. En caso de que su vehículo posea otro número de cilindros, desempalmar el cable negro del amarillo y conectarlo con el cable del color correspondiente según el siguiente esquema:

VISTA TRASERA



Atención: Una vez seleccionados los cilindros aislar los extremos de los cables restantes.

Cualquier duda o consulta, ingrese en nuestra página web:

www.orlanrober.com

